

Воронежская государственная технологическая академия

**Сазонов Дмитрий Олегович**

# **Практические занятия по курсу Дизайн**

**Занятие №1**

Связаться с автором можно по адресу

[Nimnul@vspu.ac.ru](mailto:Nimnul@vspu.ac.ru) или

[Nimnul@yandex.ru](mailto:Nimnul@yandex.ru)

**Воронеж, 2002-2003 год.**

## Задание №1.

*Нарисовать «дом».*

1. В центре рисуем прямоугольник.
2. Рисуем треугольник с помощью элемента «кривая», удерживая клавишу CTRL, чтобы линии получились ровными. (рис.1)

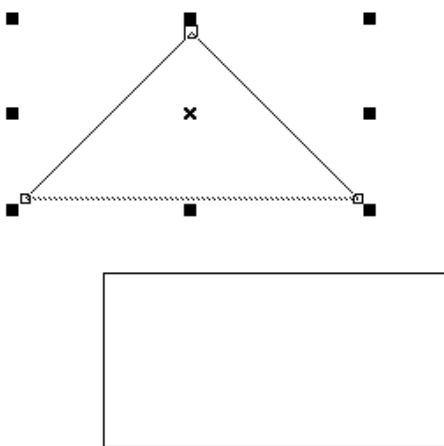


Рис.1

3. Выделяем крышу и выбираем в заливке «диалог заливки узором», а далее выбираем «черепицу для крыши» (рис.2)

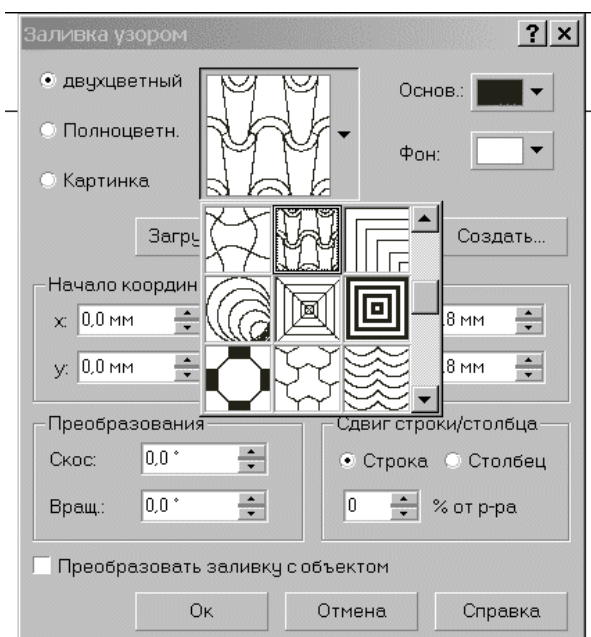


Рис.2

4. Тоже самое делаем для самого дома, только выбираем заливку «кирпичи».
5. Теперь необходимо «прорезать» окна для дома. Для этого рисуем один прямоугольник по размеру окна и тут же создаем его копию (CTRL+D) для второго окна. (рис.3)

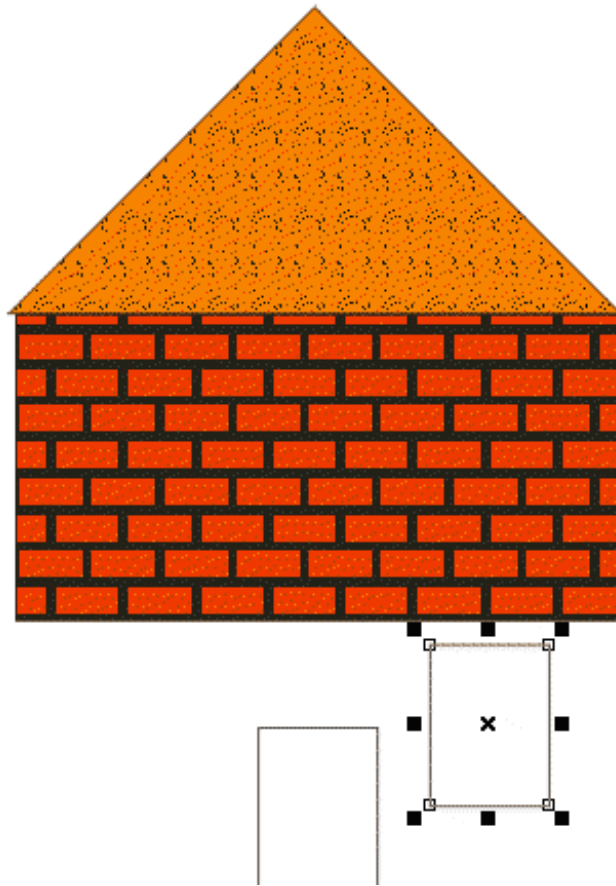


Рис.3

6. Переместив полученные прямоугольники на те места дома, где будут окна выбираем в пункте «упорядочить/задание формы/обрезка».
7. Выделяем сначала одно и нажимаем кнопку «обрезка» в появившемся меню, затем курсором щелкаем на самом доме. При этом в нем должен появиться белый треугольник. (рис.4)

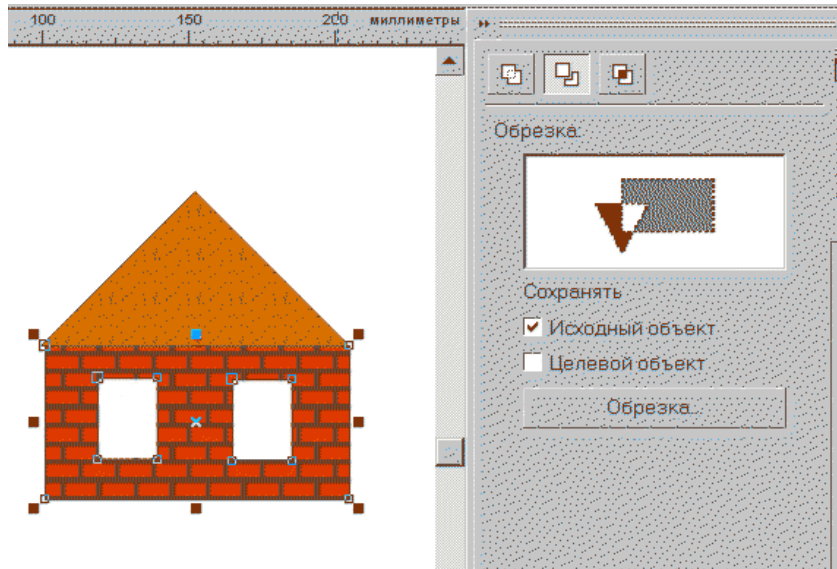


Рис.4

8. Рисуем еще два прямоугольника. Первый будет «дымоходом», а второй будет фоном для окон. Оба из них помещаем на те места, где они должны быть. Трубу на крышу, а фон на место окон. (Рис.5)

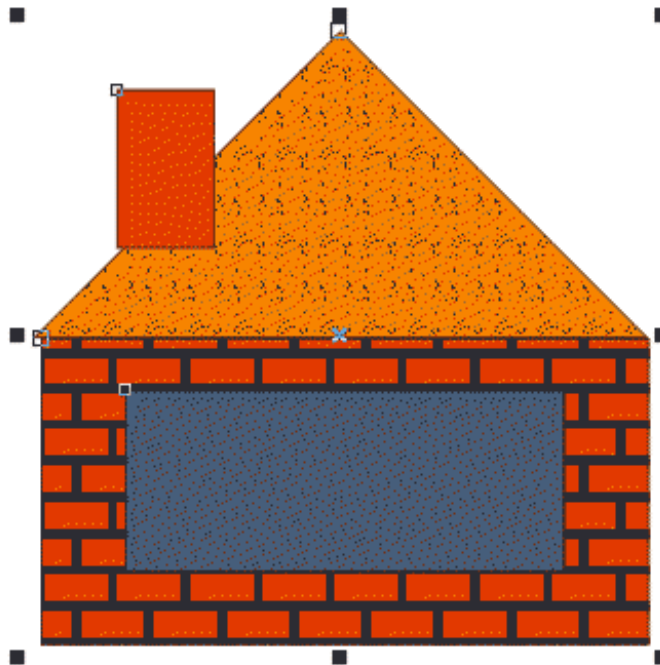


Рис.5

9. Теперь поочередно выделяем трубу и фон для окон и нажимаем CTRL+PAGE DOWN, чтобы переместить их на задний план.

10.С помощью кисти «живопись» рисуем дым, выходящий из трубы. (Рис. 6)

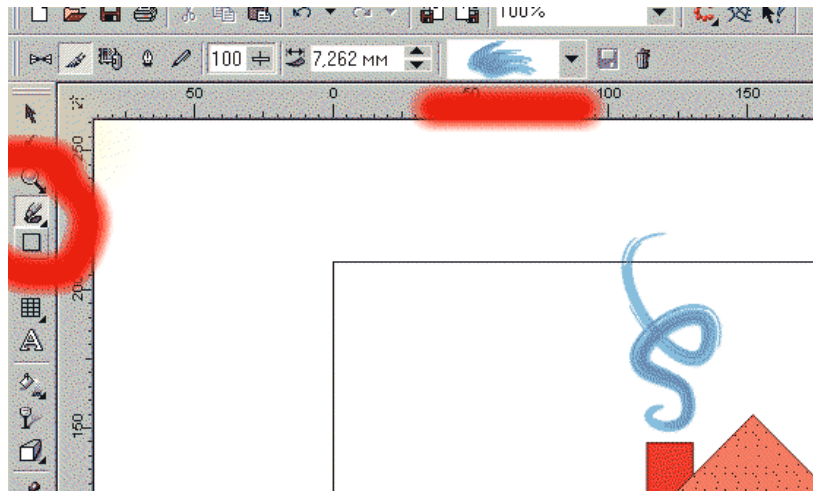


Рис.6

11.Оставляем пока инструмент кисть и переключаемся на опцию данного инструмента «пульверизатор». С помощью его выбираем «траву» и рисуем газон перед домом. (Рис. 7-8)

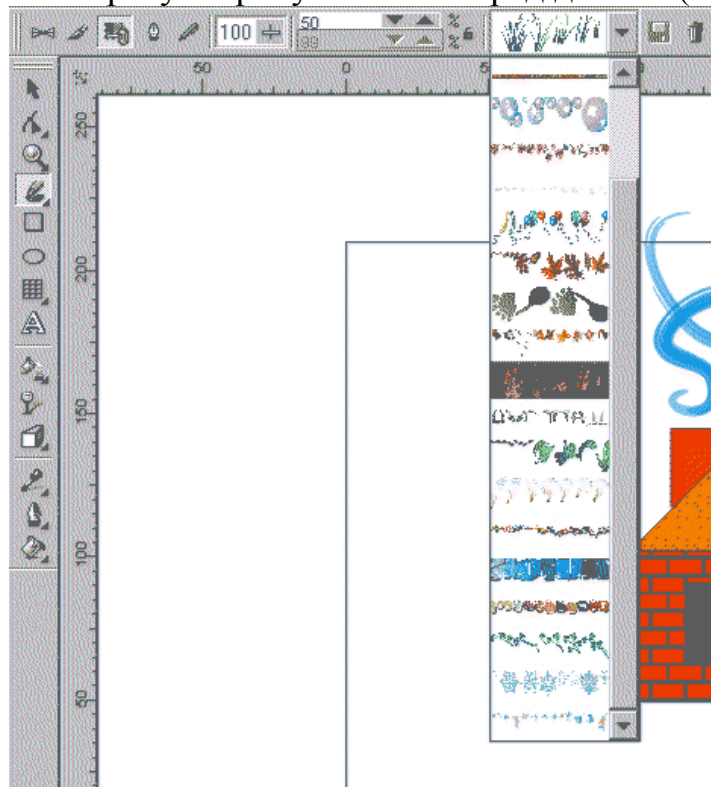


Рис.7



Рис. 8

12. Последнее, что не хватает рисунку – это фон. Создадим еще два больших прямоугольника размером на пол экрана каждый. Один будет небом, а другой землей. С помощью элемента заливка (заливка текстурой) сделаем один коричневый (рис. 9), а для второго выберете текстуру «небо». Оно находится в разделе «Styles» под названием «Sky 2 color» (рис.10)

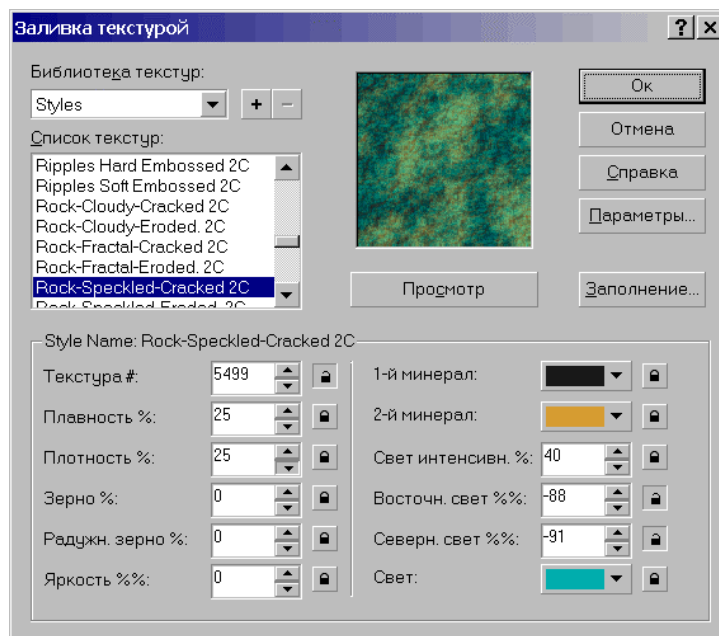


Рис.9

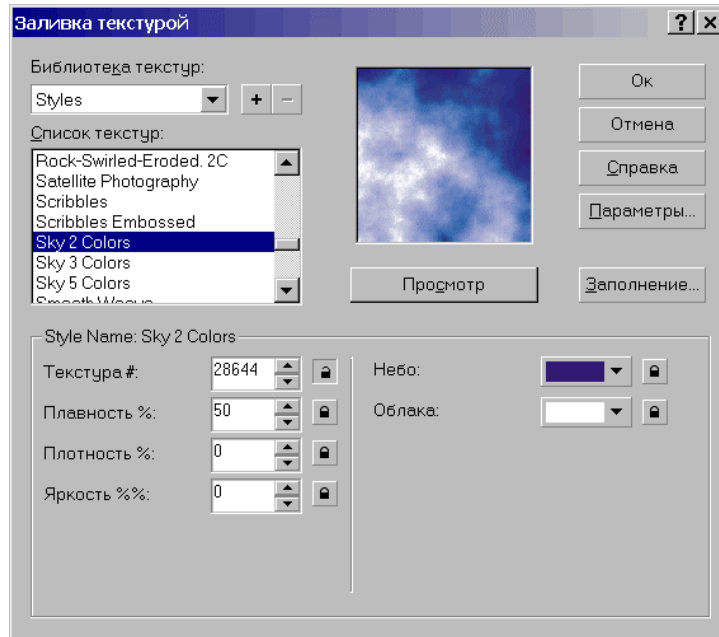


Рис.10

13. Полученные прямоугольники необходимо перенести на задний план, несколько раз нажав комбинацию клавиш CTRL+PAGE DOWN. В результате всех преобразований должен получиться дом, изображенный на рисунке 11. (для просмотра его на «полном экране» нажмите кнопку F9)



Рис.11